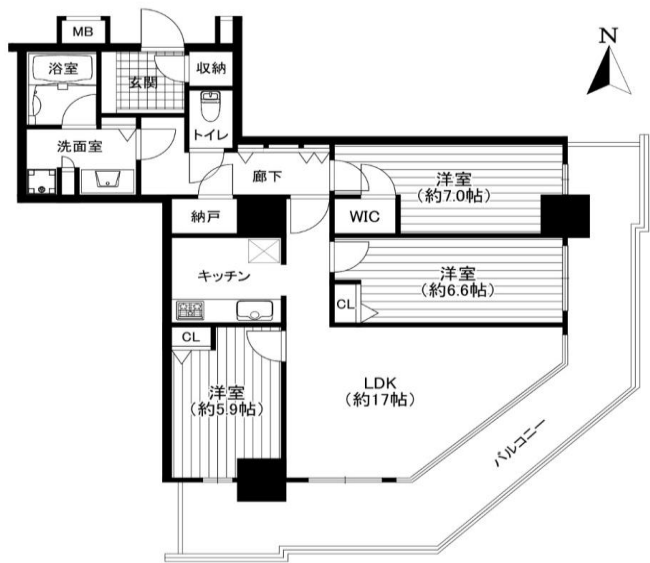


**【おもろまちのタワーマンション】 広々LDK17帖☆
近隣に大型商業施設があり便利な住環境♪ ペットと過ごせます♪**



物件種目	売マンション
マンション名	RYU:X TOWER The EAST - リュークスタワーイースト -
最寄駅	【モノレール】おもろまち駅: 徒歩約7分
間取りタイプ	3SLDK
価格	6980万円

物件所在地	〒900-0006 沖縄県那覇市おもろまち1丁目1-25-1027号室		
交通	おもろまち 駅	徒歩 7	分
	那覇市水道局前 停	徒歩 4	分
建物	構造・規模	RC 造 30 階建 10 階部分	
	専有面積	82.57 m ²	バルコニー面積 27.58 m ²
	間取内訳	洋7.0/洋6.6/洋5.9/SLDK17	
土地権利	所有権	用途地域	近隣商業地域
築年月	2015年5月(築9年)	総戸数	338戸
管理形態	全部委託	施工会社	清水・金秀・りゅうせき 建設工事共同体
管理費	15,000 円/月	修繕積立金	9,000 円/月
現況	空室	引渡日	相談
駐車場	1台 7,500円 並列		
備考	【設備】オートロック、管理人あり(管理人常駐)、エレベーター、宅配ボックス、都市ガス、コンシェルジュサービス、ペット可・相談、ゴミ毎日OK 【証明書類】完了検査済証、耐震基準適合証明書あり、インスペクション(建物検査)済み、新築時・増改築時の設計図あり 修繕・点検の記録あり		
会員番号		物件番号	20240606i

免許番号 沖縄県知事(2)第4786号

住所 沖縄県那覇市前島3-25-2

定休日 土・日・祝日

商号 株式会社福maru不動産

泊ポートビル1F

営業時間 9:00~17:00

電話番号 098-917-2555

FAX 098-943-2088



株式会社 福maru不動産